



UNIwersYTET
WARszAWSKI



ZINTEGROWANY
PROGRAM ROZWOJU



Szczegółowe zasady procesu dyplomowania

Krzysztof Turzyński

Wydział Fizyki, Uniwersytecka Rada ds. Kształcenia

Warsztaty rad dydaktycznych
27-28 lutego 2020 r.

Biblioteka Uniwersytecka w Warszawie



Fundusze
Europejskie
Wiedza Edukacja Rozwój



Rzeczpospolita
Polska

Unia Europejska
Europejski Fundusz Społeczny



Uchwała rady dydaktycznej

Szczegółowe zasady procesu dyplomowania na danym kierunku:

- szczegółowe zasady przygotowania i oceny pracy dyplomowej,
- szczegółowe zasady przeprowadzania egzaminu dyplomowego,
- szczegółowe zasady monitorowania procesu dyplomowania

Szczegółowe zasady przygotowania i oceny **pracy dyplomowej**:

- zasady i procedury **wyboru kierującego pracą**;
- zasady i procedury **wyboru tematu pracy**;
- zasady i procedury **zatwierdzania tematów prac**,
tj. weryfikowania zgodności tematu pracy z profilem studiów, poziomem kształcenia oraz dyscypliną lub dyscyplinami, do których kierunku studiów został przyporządkowany;
- **wymagania merytoryczne** wobec pracy
specyficzne dla każdego z poziomów i profilu studiów;
- **wymagania formalne** wobec pracy;
- **zadania kierującego pracą**;
- **kryteria oceny pracy**
odrębne i specyficzne dla każdego z poziomów kształcenia i profilu studiów;
- **termin udostępniania** studentom **recenzji** prac;
- zasady oceny pracy przygotowanej przez więcej niż jednego studenta.

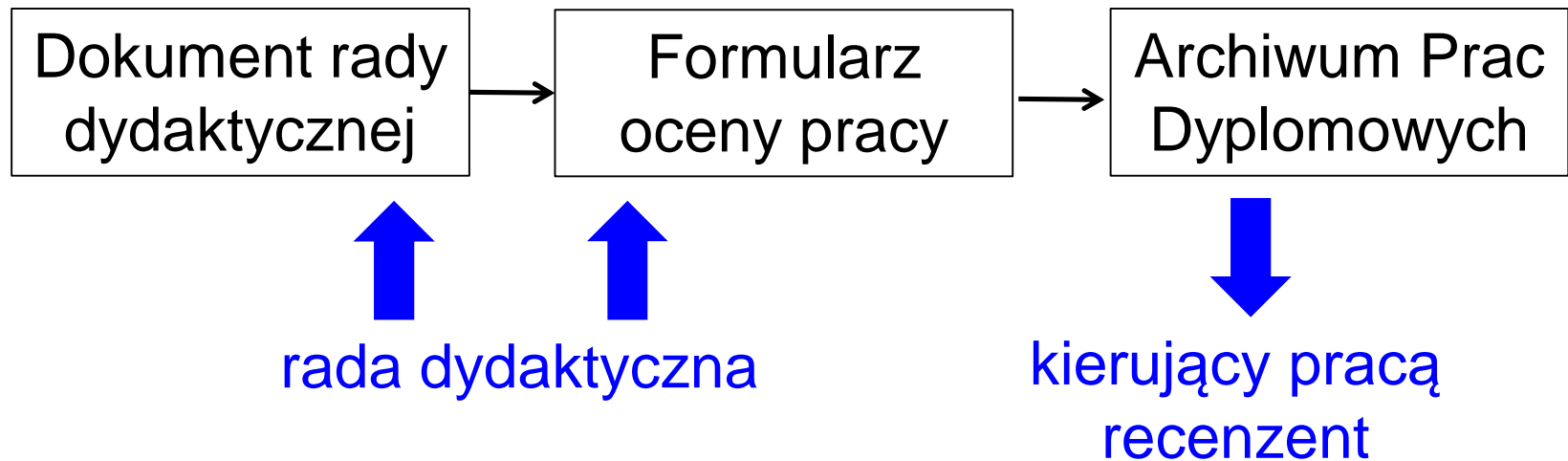
Wymagania merytoryczne

- praca dyplomowa na studiach **pierwszego stopnia o profilu ogólnoakademickim** dowodzi przygotowania do prowadzenia badań naukowych;
- praca dyplomowa na studiach **drugiego stopnia i jednolitych studiach magisterskich o profilu ogólnoakademickim** dowodzi umiejętności prowadzenia badań naukowych;

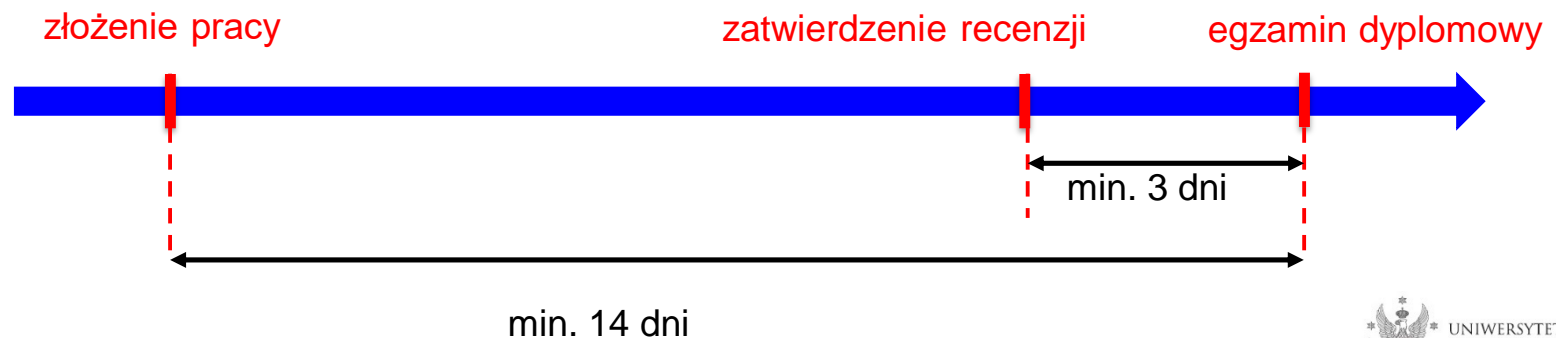
Wymagania merytoryczne

- praca dyplomowa na studiach **pierwszego stopnia o profilu praktycznym** dowodzi przygotowania do podjęcia działalności zawodowej związanej z kierunkiem studiów;
- praca dyplomowa na studiach **drugiego stopnia i jednolitych studiach magisterskich o profilu praktycznym** dowodzi umiejętności prowadzenia badań o charakterze wdrożeniowym.

Kryteria oceny pracy



Termin oceny pracy



Szczegółowe zasady przeprowadzania egzaminu dyplomowego:

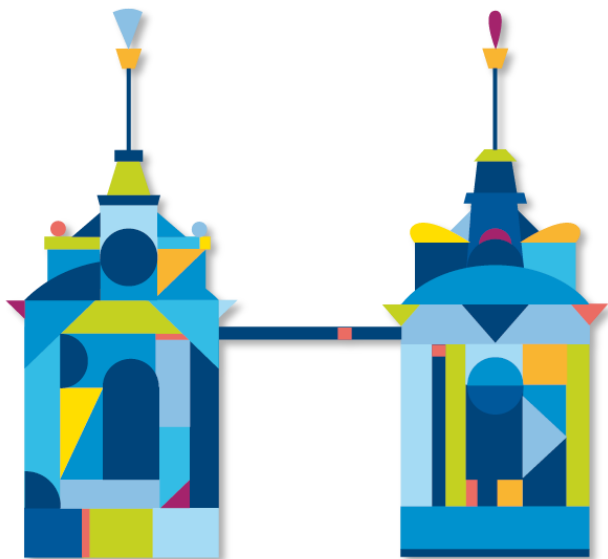
- zasady tworzenia **komisji egzaminacyjnej**
odpowiadające poziomowi kształcenia i profilowi studiów;
zadania członków komisji egzaminacyjnych
- **wymagania merytoryczne**
odrębne i specyficzne dla każdego z poziomów kształcenia i profilu studiów;
zakres merytoryczny
forma egzaminu (min. 3 pytania)
lista pytań na egzamin?
- procedury **przeprowadzania egzaminu** dyplomowego
dobór pytań

Szczegółowe zasady monitorowania procesu dyplomowania:

- zasady przeprowadzania analizy recenzji i ocen prac:
 - 1) przestrzeganie terminu udostępniania studentom recenzji
 - 2) rzeczowość, kompletność i trafność uzasadnienia ocen pracy dyplomowej, wystawionych przez kierującego pracą i recenzenta
 - 3) zasadność różnic w ocenach pracy dyplomowej wystawionych przez kierującego pracą i recenzenta
- zasady przeprowadzania analizy pytań egzaminacyjnych oraz ocen z egzaminu dyplomowego
 - 1) przestrzeganie zakresu merytorycznego i procedury
 - 2) przeprowadzania egzaminu dyplomowego
- procedury wdrażania działań naprawczych lub doskonalących proces dyplomowania

Dodatkowe decyzje rady dydaktycznej

- **max.** liczba prac dyplomowych, którymi nauczyciel może kierować w danym roku akademickim
- **min.** nakład pracy nauczyciela związany z kierowaniem pracą
rekomendacje dot. uwzględnienia w pensum



UNIwersytet Warszawski

Krakowskie Przedmieście 26/28
Warszawa 00-927

www.uw.edu.pl